



*Établissement public du ministère  
chargé du développement durable*

# S'appropriier la dimension économique et sociale des enjeux de l'eau pour éclairer les décisions



# Pourquoi s'intéresser à cette dimension de l'eau ?

- *la place et le rôle des éclairages économiques au sein des débats sont devenus croissants ;*
- *l'agence s'est engagée dans l'élaboration d'outils pédagogiques sur les dimensions économiques et sociales de la gestion de l'eau ;*
- **atelier** : *présenter la démarche et mobiliser les témoignages et retours d'expériences d'acteurs impliqués.*

Le bassin Loire-Bretagne

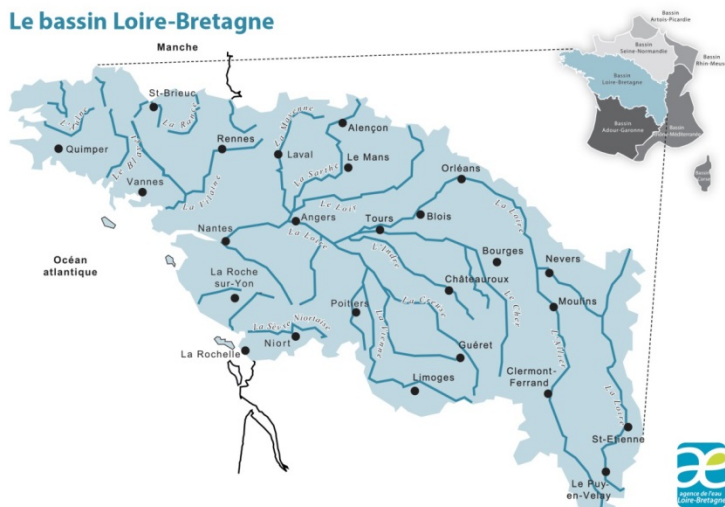


# Les enjeux économiques sur le bassin Loire-Bretagne

**Une eau de bonne qualité, un  
avantage pour nos territoires et  
leur attractivité :**

- 13 millions d'habitants ;
- 35 % de la production agricole nationale ;
- 21 % de la valeur ajoutée industrielle française ;
- et près de 17 % du tourisme national.

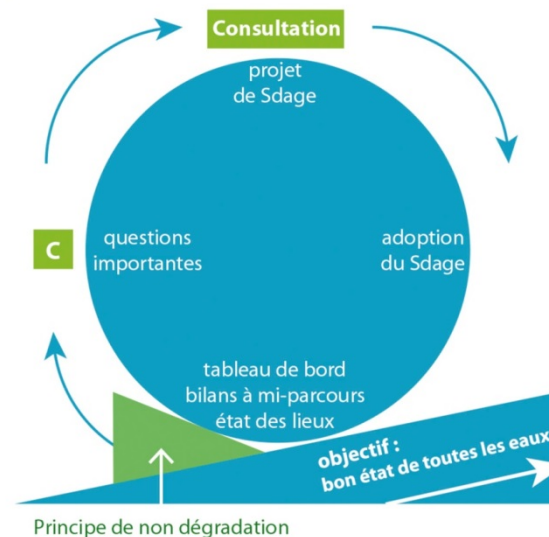
## Le bassin Loire-Bretagne



## L'eau sur le territoire Loire-Bretagne, une ressource à gérer

- dimension économique dans les débats entre les acteurs de l'eau ;
- des outils pour évaluer, concerter et planifier l'atteinte des objectifs.

### Cycle de la directive cadre sur l'eau





*Établissement public du ministère  
chargé du développement durable*

# Eclairer les dimensions sociales et économiques de la politique de l'eau du bassin Loire-Bretagne



Stéphanie Blanquart, chargée des études économiques et sociales, Agence de l'eau Loire-Bretagne  
Atelier 41 « S'approprier la dimension économique et sociale des enjeux de l'eau pour éclairer les décisions »

Jeudi 25 janvier 2018 – De 9h30 à 11h

# Interviews d'acteurs impliqués dans la gestion de la ressource en eau



L'ÉCONOMIE A T'ELLE SA PLACE  
DANS L'ÉLABORATION  
ET LA MISE EN OEUVRE DES POLITIQUES DE L'EAU ?



# Une demande des instances du bassin face à la mobilisation de l'économie...

Quels sont les coûts associés à la mise en œuvre de la politique de l'eau ? Comment mesurer les impacts ?

Meabilisons Nous !



Quels bénéfices attendre de la mobilisation d'acteurs ? Comment mieux appréhender les jeux d'acteurs ?

Quels sont les services rendus par les milieux aquatiques au regard des coûts associés à leur restauration ?



# ...mais des notions complexes à appréhender !

écosystémiques Capacité disproportionné  
économique coût-bénéfice

Emploi l'inaction induit Coût Analyse Impact  
coûts Bénéfice incitative Valeur Social Services  
Recouvrement multi-critères Tarification





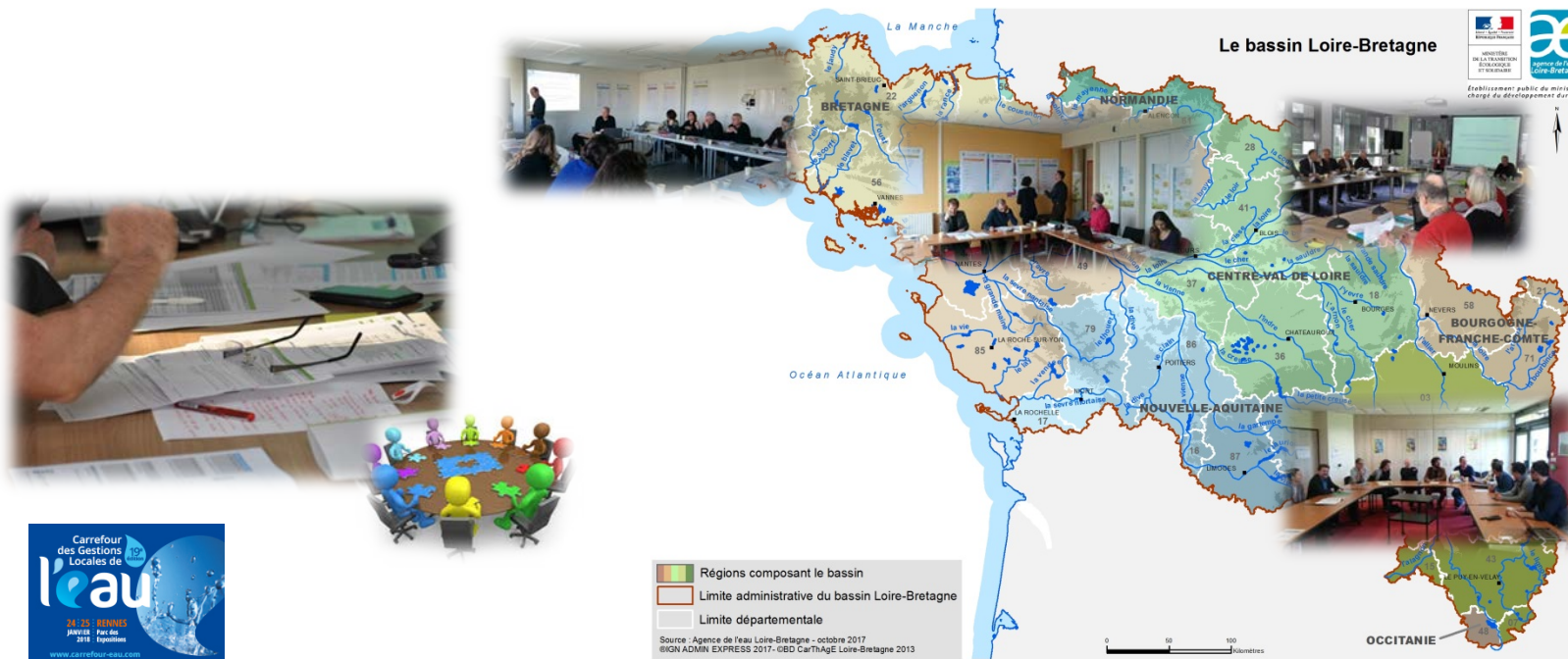
# Les principaux enjeux de l'étude

- informer, communiquer et faire de la pédagogie sur les outils et les démarches socio-économiques ;
- alimenter les débats de nos instances de bassin et des acteurs impliqués sur le territoire ;
- favoriser le développement d'un socle commun de connaissance.



# Quelle démarche retenue ?

- **le fruit d'un travail collectif** : 12 ateliers participatifs et plus d'une centaine de participants ;

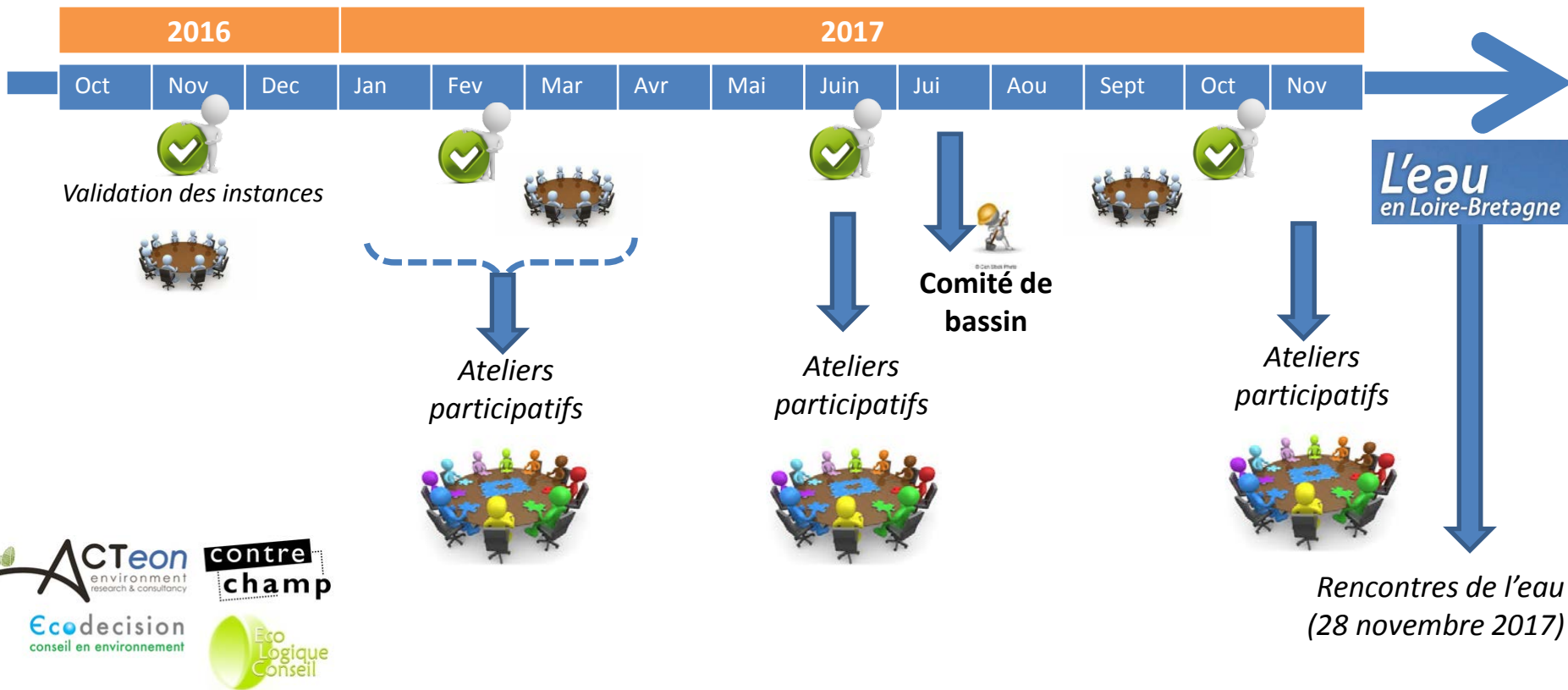


# Quelle démarche retenue ?

- **le fruit d'un travail collectif** : 12 ateliers participatifs et plus d'une centaine de participants ;
- **mobilisation de connaissance** à travers de l'expertise, des entretiens et le recueil de retours d'expériences ;
- **des cas d'études sur le territoire** pour approfondir et rendre opérationnel.



# Sur quelle période ?



# Avec quels livrables ?

- un document pédagogique à destination des acteurs et élus du bassin ;
- un catalogue de 34 fiches présentant les principaux concepts et méthodes d'analyse économique et sociale



# Interviews d'acteurs impliqués dans la gestion de la ressource en eau



# Avec quels livrables ?

- un document pédagogique à destination des acteurs et élus du bassin ;
  - rôle des concepts et méthodes d'analyse économique et sociale autour :
    - **COMPRENDRE**
    - **CONSTRUIRE & COMPARER POUR CHOISIR**
    - **S'ORGANISER POUR METTRE EN ŒUVRE**



# Avec quels livrables ?

- un catalogue de 34 fiches présentant les principaux concepts et méthodes d'analyse économique et sociale
  - Qu'entendons-nous par usages économiques de l'eau ?
  - Qu'entendons-nous par services rendus ?
  - Confronter les coûts et les bénéfices d'un programme d'actions : l'analyse coût-bénéfice.
  - Quelle valeur ajoutée de l'action collective et de la concertation des acteurs de l'eau ?

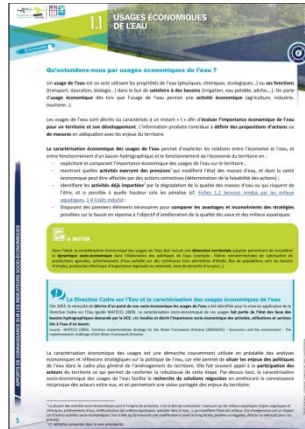


# Avec quels livrables ?

- un catalogue de 34 fiches présentant les principaux concepts et méthodes d'analyse économique et sociale



**apporter des éléments de pédagogie, de connaissance et de méthode**



**fournir des exemples concrets**

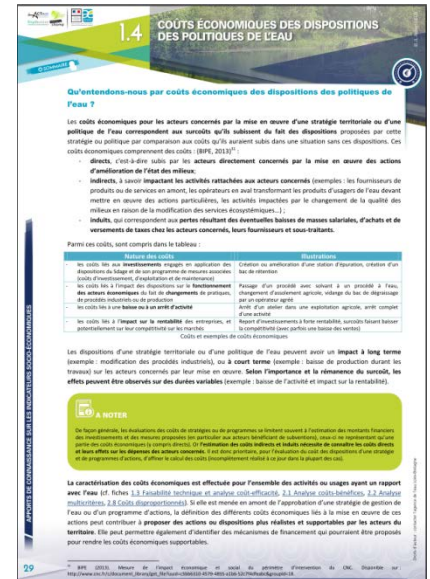


**aider à comprendre les limites de l'exercice et du recours à ce type d'arguments.**

# Avec quels livrables ?

- Exemple : 1.4 Coûts économiques des dispositions des politiques de l'eau

1. Qu'entendons-nous par coûts économiques des dispositions des politiques de l'eau ?
2. Quelles méthodes ou approches à mettre en œuvre ?
3. Quelques illustrations comme source d'inspiration...
4. Des références dans le Sdage
5. Pour aller plus loin



**1.4 COÛTS ÉCONOMIQUES DES DISPOSITIONS DES POLITIQUES DE L'EAU**

**Qu'entendons-nous par coûts économiques des dispositions des politiques de l'eau ?**

Les **coûts économiques** pour les acteurs concernés par la mise en œuvre d'une stratégie territoriale ou d'une politique de l'eau correspondent aux surcoûts qu'ils subissent du fait des dispositions proposées par cette stratégie ou politique par comparaison aux coûts qu'ils auraient subis dans une situation sans ces dispositions. Ces coûts économiques comprennent des coûts (BRET, 2013)\* :

- **directs**, c'est-à-dire subis par les acteurs directement concernés par la mise en œuvre des actions d'amélioration de l'état des milieux.
- **indirects**, à savoir impactant les activités rattachées aux acteurs concernés (exemples : les fournisseurs de produits ou de services en amont, les opérateurs en aval transformant les produits d'usages de l'eau devant mettre en œuvre des actions particulières, les activités impactées par le changement de la qualité des milieux en raison de la modification des services écosystémiques...)
- **induits**, qui correspondent aux pertes résultant des éventuelles baisses de masses salariales, d'achats et de versements de taxes chez les acteurs concernés, leurs fournisseurs et sous-traitants.

Parmi ces coûts, sont compris dans le tableau :

Le coût, lié à...	Le type de mesure	Illustration
la mise en œuvre de dispositions de l'Agence de l'eau et de son programme de mesures associées (coûts d'investissement, d'exploitation et de fonctionnement)	la mise en œuvre de dispositions de l'Agence de l'eau et de son programme de mesures associées	Coûts de construction d'une station d'épuration, entretien d'un bac de rétention
les coûts liés à l'impact des dispositions sur le fonctionnement des autres équipements de fait de changements de pratiques par un particulier agricole	le changement de pratiques agricoles, viticole ou de désherbage par un particulier agricole	Panier d'un particulier avec : vinifié à un prix élevé à l'eau, changement d'équipement agricole, retard de la fin de désherbage, coût d'un atelier dans une exploitation agricole, arrosé complet d'une vigne
les coûts liés à la baisse ou au surcoût d'activité	le report d'investissements à terme rentable, surcoût lié aux baisses de rentabilité (sans pertes des investissements)	Report d'investissements à terme rentable, surcoût lié aux baisses de rentabilité (sans pertes des investissements)
les coûts liés à l'impact sur la rentabilité des entreprises, et généralement sur leur compétitivité sur les marchés	la modification des procédés industriels, ou à court terme (exemple : baisse de production durant les travaux) sur les acteurs concernés par leur mise en œuvre. Selon l'importance et la réminéscence du surcoût, les effets peuvent être observés sur des durées variables (exemple : baisse de l'activité et impact sur la rentabilité)	

**À NOTER**

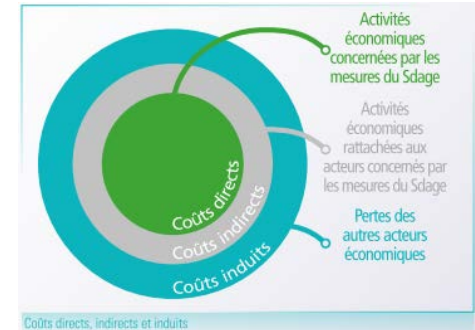
De façon générale, les évaluations des coûts de stratégies ou de programmes se limitent souvent à l'appréciation des investissements financiers et des mesures proposées (en particulier pour certains traitements ou subventions), c'est-à-dire de l'investissement ou une partie des coûts économiques (y compris directs). L'estimation des coûts indirects et induits nécessite de connaître les coûts directs et leurs effets sur les dépenses des autres intervenants. Il est donc primordial pour l'évaluation des coûts de dispositions d'une stratégie ou d'un programme d'actions, d'affiner le calcul des coûts économiquement induits et de porter son regard plus loin.

La caractérisation des coûts économiques est effectuée pour l'ensemble des activités ou usages ayant un rapport avec l'eau (cf. fiche 1.1) et la faisabilité technique et financière des actions. 1.1. Analyse coûts-bénéfices. 1.2. Analyse multicritères. 1.3. Coûts d'opportunités. 1.4. Effets et impacts en amont et l'appréciation d'une stratégie de gestion de l'eau ou d'un programme d'actions, la définition des différents coûts économiques liés à la mise en œuvre de ces actions peut contribuer à proposer des actions ou dispositions plus réalistes et supportables par les acteurs du territoire. Elle peut permettre également d'identifier des mécanismes de financement qui pourraient être proposés pour rendre les coûts économiques supportables.

# Avec quels livrables ?

- Exemple : 1.4 Coûts économiques des dispositions des politiques de l'eau

1. Qu'entendons-nous par coûts économiques des dispositions des politiques de l'eau ?
2. Quelles méthodes ou approches à mettre en œuvre ?
3. Quelques illustrations comme source d'inspiration...
4. Des références dans le Sdage
5. Pour aller plus loin



# Avec quels livrables ?

- Exemple : 1.4 Coûts économiques des dispositions des politiques de l'eau
  1. Qu'entendons-nous par coûts économiques des dispositions des politiques de l'eau ?
  2. **Quelles méthodes ou approches à mettre en œuvre ?**
  3. Quelques illustrations comme source d'inspiration...
  4. Des références dans le Sdage
  5. Pour aller plus loin

Étape 1 — Expliciter les impacts de la mise en œuvre des actions

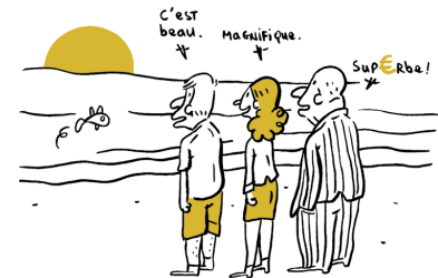
Étape 2 — Quantifier et monétariser les impacts des stratégies et politiques de l'eau.

# Avec quels livrables ?

- Exemple : 1.4 Coûts économiques des dispositions des politiques de l'eau

1. Qu'entendons-nous par coûts économiques des dispositions des politiques de l'eau ?
2. Quelles méthodes ou approches à mettre en œuvre ?
3. Quelques illustrations comme source d'inspiration...
4. Des références dans le Sdage
5. Pour aller plus loin

*Les coûts oui, mais  
les bénéfices ?*



# Avec quels livrables ?

- Exemple : 1.4 Coûts économiques des dispositions des politiques de l'eau

1. Qu'entendons-nous par coûts économiques des dispositions des politiques de l'eau ?
2. Quelles méthodes ou approches à mettre en œuvre ?
3. Quelques illustrations comme source d'inspiration...
4. Des références dans le Sdage
5. Pour aller plus loin

*Et si l'on se fait  
rien ??*



# Avec quels livrables ?

- Exemple : 1.4 Coûts économiques des dispositions des politiques de l'eau
  1. Qu'entendons-nous par coûts économiques des dispositions des politiques de l'eau ?
  2. Quelles méthodes ou approches à mettre en œuvre ?
  - 3. Quelques illustrations comme source d'inspiration...**
  4. Des références dans le Sdage
  5. Pour aller plus loin

Illustration 1 : les mesures de réduction des volumes d'eau prélevés sur le marais poitevin

Illustration 2 : exemple fictif d'une mise en conformité de microcentrale électrique

# Avec quels livrables ?

- Exemple : 1.4 Coûts économiques des dispositions des politiques de l'eau
  1. Qu'entendons-nous par coûts économiques des dispositions des politiques de l'eau ?
  2. Quelles méthodes ou approches à mettre en œuvre ?
  3. Quelques illustrations comme source d'inspiration...
  4. Des références dans le Sdage
  5. Pour aller plus loin



**Disposition 1 C-4** : la priorisation des actions de réduction des transferts et transits de particules vers les milieux dans certains cas, dont ceux où les usages conchylicoles sont des enjeux forts (4) ;

**Disposition 1 D-3** : la définition des actions en matière de continuité écologique devant reposer sur une analyse portant sur différents points, dont les usages de l'ouvrage et les enjeux socio-économiques associés à l'ouvrage



# Avec quels livrables ?

- Exemple : 1.4 Coûts économiques des dispositions des politiques de l'eau
  1. Qu'entendons-nous par coûts économiques des dispositions des politiques de l'eau ?
  2. Quelles méthodes ou approches à mettre en œuvre ?
  3. Quelques illustrations comme source d'inspiration...
  4. Des références dans le Sdage
  5. **Pour aller plus loin**



# Où les trouver ?



## Sdage et Sage en Loire-Bretagne

Sdage, schéma directeur d'aménagement et de gestion des eaux  
Sage, schéma d'aménagement et de gestion des eaux



**Des eaux en bon état**  
pourquoi, comment ?



**Le Sdage**  
gérer les eaux du bassin



**Les Sage**  
plans de gestion locaux



**Projet de Sdage**  
préparer la révision

Accueil
Le Sdage
Outils pour mettre en oeuvre le Sdage
Outils socio-économiques pour la politique de l'eau

### LES OUTILS SOCIO-ÉCONOMIQUES



Eclairer les dimensions sociales et économiques de la politique de l'eau du bassin Loire-Bretagne  
Thème : Economie de l'eau  
Novembre 2017 - Auteur : Actéon - Ecodécision - Eco Logique Conseil - Agence de l'eau Loire-Bretagne  
Quelle place pour les analyses sociales et économiques dans la gestion territoriale de l'eau ?

↓ Télécharger PDF 11 Mo



Eclairer les dimensions sociales et économiques de la politique de l'eau du bassin Loire-Bretagne  
Thème : Economie de l'eau  
Novembre 2017 - Auteur : Actéon - Ecodécision - Eco Logique Conseil - Agence de l'eau Loire-Bretagne  
Fiches pédagogiques - Méthodes et outils d'analyse sociale et économique : concepts, mise en œuvre et exemples d'applications

↓ Télécharger PDF 14,5 Mo