

Rencontre technique gestion intégrée des eaux pluviales AELB

Accompagner des particuliers dans la déconnexion de leurs eaux pluviales

Montrevault-sur-Evre (49)

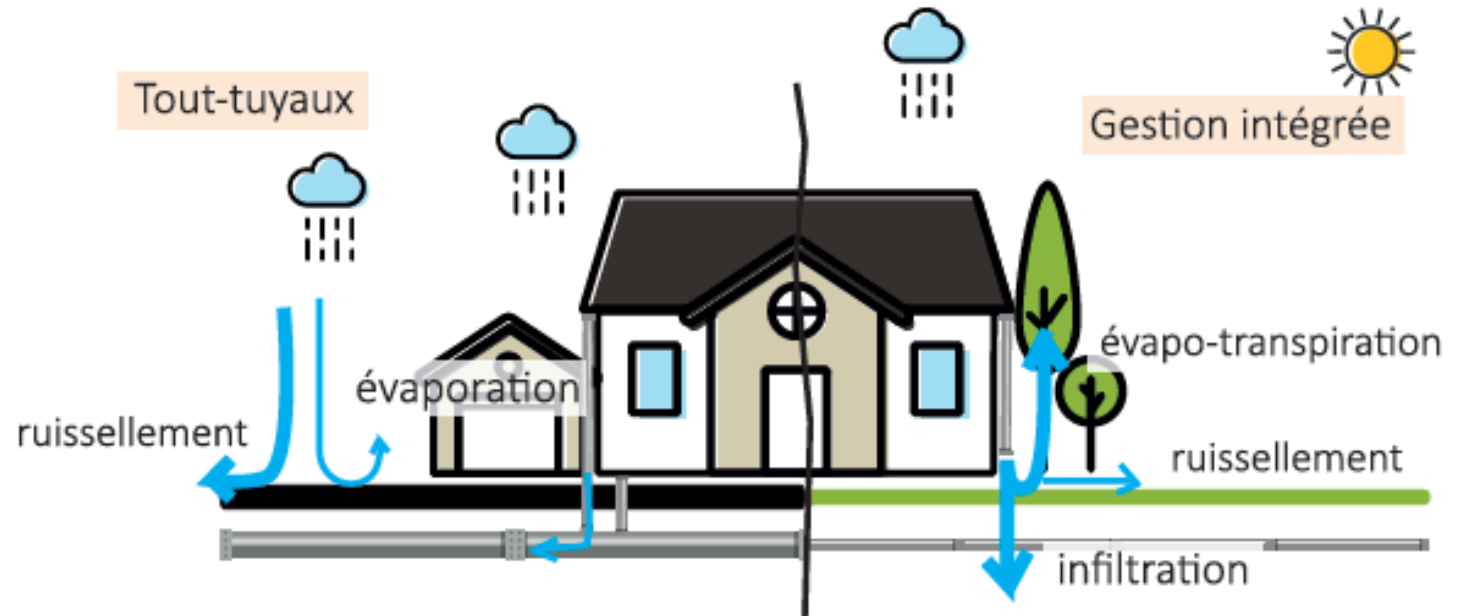


La gestion intégrée sur les espaces privés

Cas des réseaux unitaires

Avantages:

- Fortes économies
 - Pour la commune
 - Pour les particuliers
- Facilités techniques
- Attrait de la commune

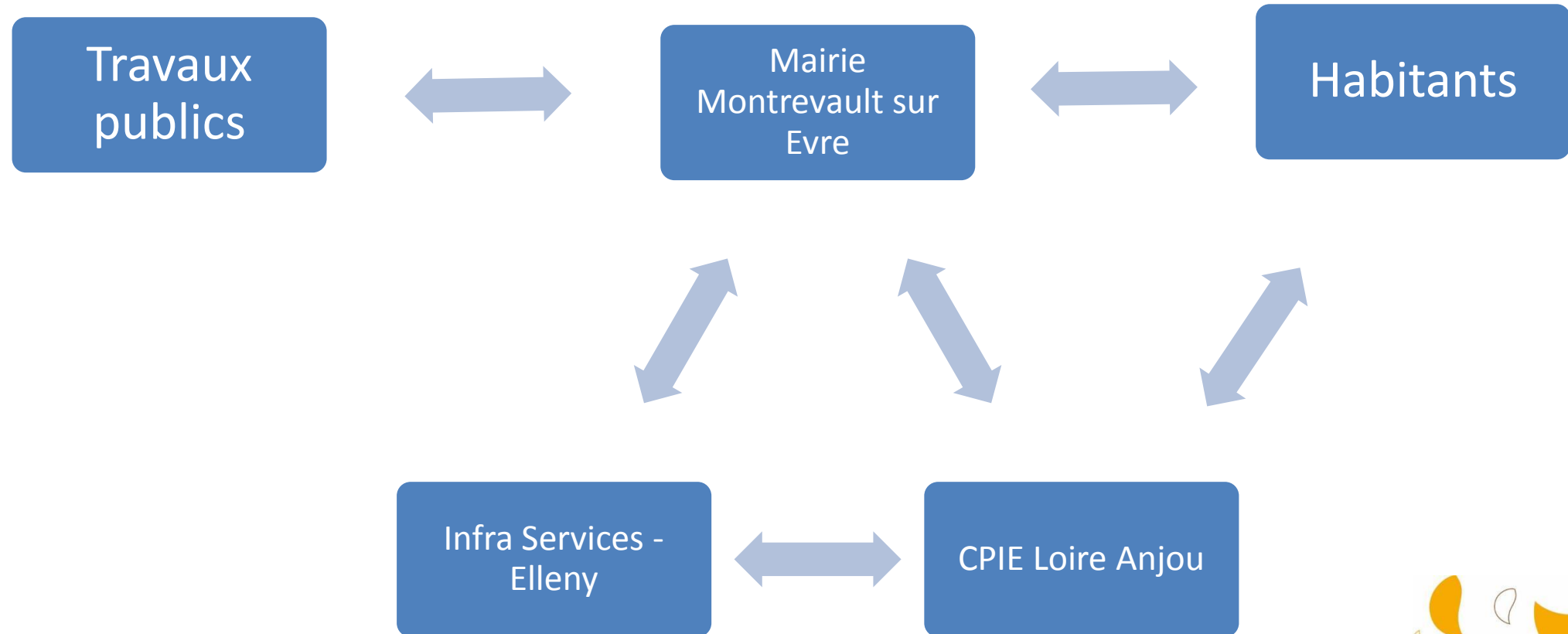


Nécessité d'accompagner les particuliers:

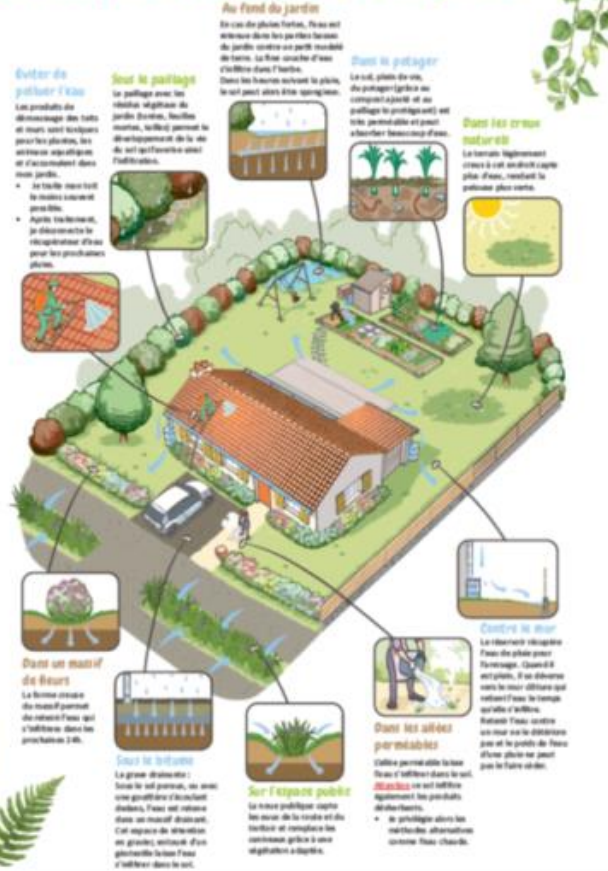
- Mise aux normes mal acceptée
- Délais courts face à la rénovation du réseau
- Techniques mal connues

Méthodologie

Organisation du projet



L'eau de pluie : n'en perdons pas une goutte !



Prise de contact

Entretien

Validation

Méthodologie

Accompagnement des habitants

- Réunion publique
- Permanences

- Expliquer / Convaincre / Donner les outils
- S'appuyer sur les spécificités du lieu et la diversité des techniques

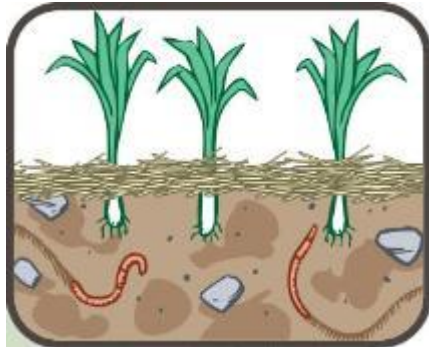
- Comptes rendus
- Accompagnement pendant les travaux
- Validation des travaux

Méthodologie

Une approche globale

Vers une gestion des eaux pluviales « au naturel »

- Le végétal est au centre de ce mode de gestion
- La santé du sol est une priorité pour une bonne infiltration



Des pratiques complémentaires

- ⇒ Zéro déchet vert
- ⇒ Zéro pesticide
- ⇒ Une vigilance sur l'entretien des toitures



La gestion intégrée pour séparer les eaux

L'accompagnement

Un accompagnement individuel :

Pas de technique standard

- Gestion au cas par cas

S'adapter

- Aux budgets
- Aux goûts
- Aux usages du jardin
- Aux contraintes techniques



Une approche plus humaine que technique

Pédagogie

- Faire comprendre
- Faire accepter le projet
- Créer un lien de confiance
- Devenir une personne ressource



Concertation

- Trouver des solutions adaptées
- Faire émerger les idées
- Donner envie
- S'adapter aux usages

Sensibilisation

- Protection de la ressource
- Pollutions
- Jardinage au naturel