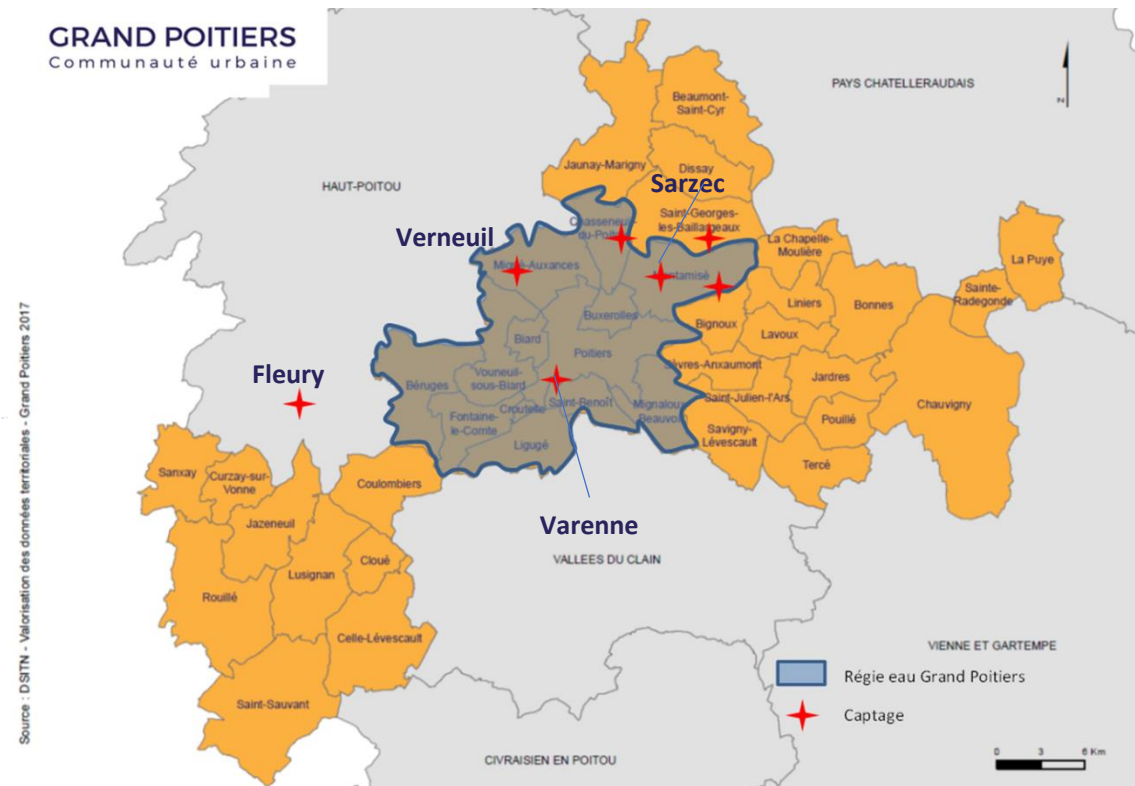


Territoire de Grand Poitiers

Gestion du service public d'eau potable en régie sur les 13 communes historiques de Grand Poitiers

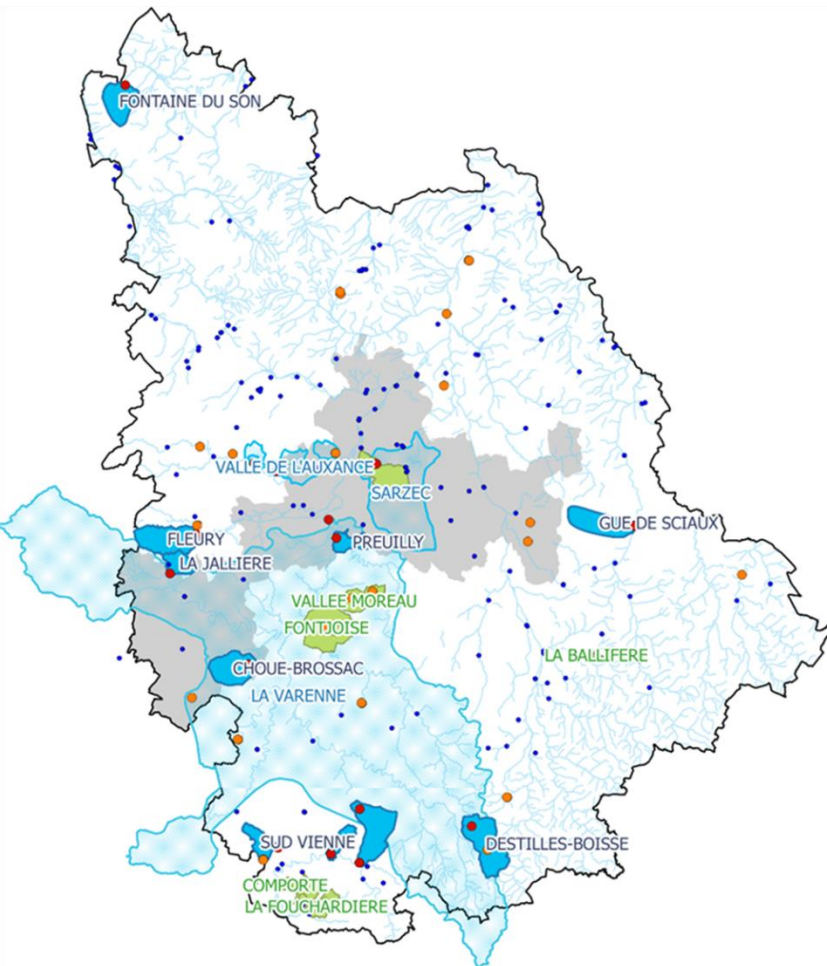
- 143 000 habitants
- 50 000 abonnés
- 8,6 Mm³ d'eau prélevée + 0,6 Mm³ achetés (*Moyenne des 5 dernières années*)
- 7 sites de captage dont 4 prioritaires au titre du SDAGE : Fleury, la Varenne, Verneuil et Sarzec représentant 75 % de la production d'eau potable

**La protection de la ressource en eau :
un enjeu majeur de santé publique**



Protection de la ressource en eau

Pollution avérée par les nitrates
et les produits phytosanitaires



AAC Fleury

- ✓ 26,5 km² dont 90 % de SAU
- ✓ 2 communes
- ✓ 50 exploitations agricoles en grandes cultures et polyculture - élevage



AAC Varenne

- ✓ 2065 km² dont 84 % de SAU
- ✓ 3 départements - 115 communes
- ✓ Plus de 2000 exploitations agricoles
- ✓ Assolement peu diversifié - élevage en tête de BV



AAC Vallée de l'Auxances

- ✓ 58 km² dont 79 % de SAU
- ✓ 11 communes
- ✓ 39 exploitations agricoles en grandes cultures
- ✓ 1 GIEE



Démarche Re-Resources



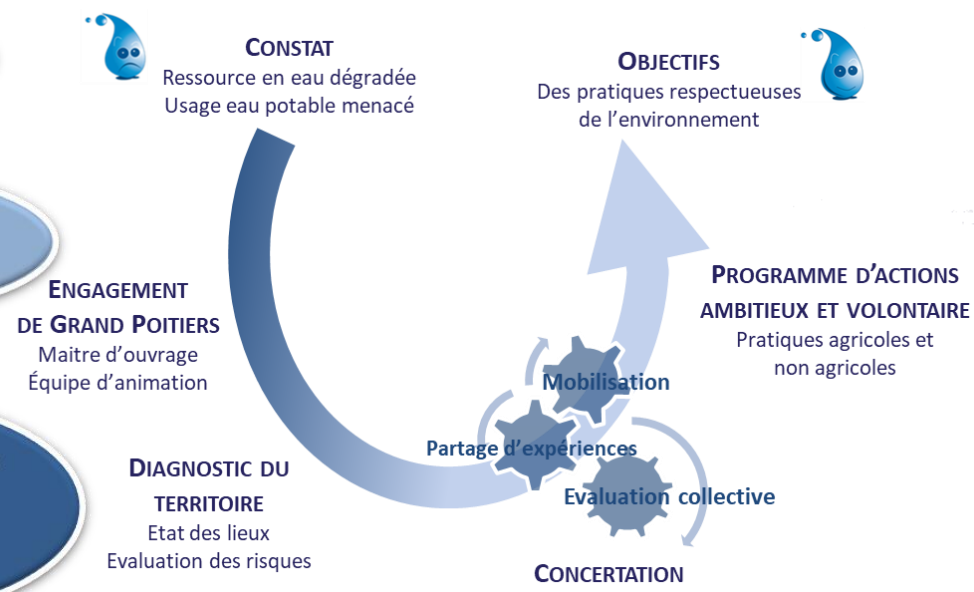
Axes de travail

Régionale

Concertée

Multi-partenaire

Mise en place localement
par les collectivités
productrices d'eau
potable



- Favoriser et pérenniser les pratiques et systèmes agricoles durables favorables à la protection de la ressource en eau
 - Aménager et gérer durablement les espaces naturels et urbains afin de protéger les zones sensibles et limiter les transferts
 - Mobiliser et engager l'ensemble des acteurs dans la transition agro écologique et favoriser les synergies afin d'accompagner durablement les changements de pratiques à l'échelle du territoire
- Enjeu : Faire émerger des solutions et des projets concrets, adaptés au territoire et aux attentes des acteurs**



Développement de filières à bas niveau d'impact

Des enjeux multiples



Cultures à bas niveau d'impact



Alimentation



Matériaux bio-sourcés
Biomasse

Des opportunités

⇒ **MISCANTHUS** : approvisionnement des chaufferies biomasse de Grand Poitiers



- Structuration d'une filière miscanthus sur l'AAC de Fleury
- Projet de plantation de 20 ha pour l'amorçage de la filière prévu en 2023

⇒ **CHANVRE** : projet régional de développement de la filière



- Structuration d'une filière chanvre en Vienne
- Projet décliné en 3 volets : agricole / alimentaire / bâtiment prévu sur 2022-2023

Accompagner les changements de pratiques par le machinisme

Objectif : Réduire le risque de transfert vers la ressource en eau (molécules prioritaires : métazachlore, metaloclore)

Partenariats : FD CUMA

Thématiques :

- ❖ Couverture des sols (couverts, semis direct, sursemis)
- ❖ Désherbage mécanique (Herse étrille, bineuse)
- ❖ Association de cultures (trieur optique, colza associé, mélange céréales/légumineuses)

Actions proposées :

- ❖ Diagnostic individuel de mécanisation
- ❖ Formation en collectif autour des pratiques actuelles et des changements de pratiques et leurs conséquences
- ❖ Journées de démonstration des matériels
- ❖ Prêt de matériel auprès des CUMA



Projet en cours de montage

