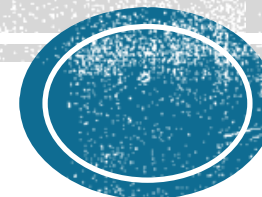




Gestion globale des bassins versants - retour d'expériences

Syndicat de Rivières Val de Vienne



- François LIARD, Président du Syndicat



- Jonathan LEPROULT, Technicien coordinateur

SOMMAIRE

- 1. STRUCTURE ET TERRITOIRE
- 2. ETAT DES LIEUX
- 3. ACTIONS
- 4. VIDÉO
- 5. RESULTATS
- 6. ELEMENTS DE DISCUSSION

SOMMAIRE

- **1. STRUCTURE ET TERRITOIRE**
- 2. ETAT DES LIEUX
- 3. ACTIONS
- 4. VIDÉO
- 5. RESULTATS
- 6. ELEMENTS DE DISCUSSION

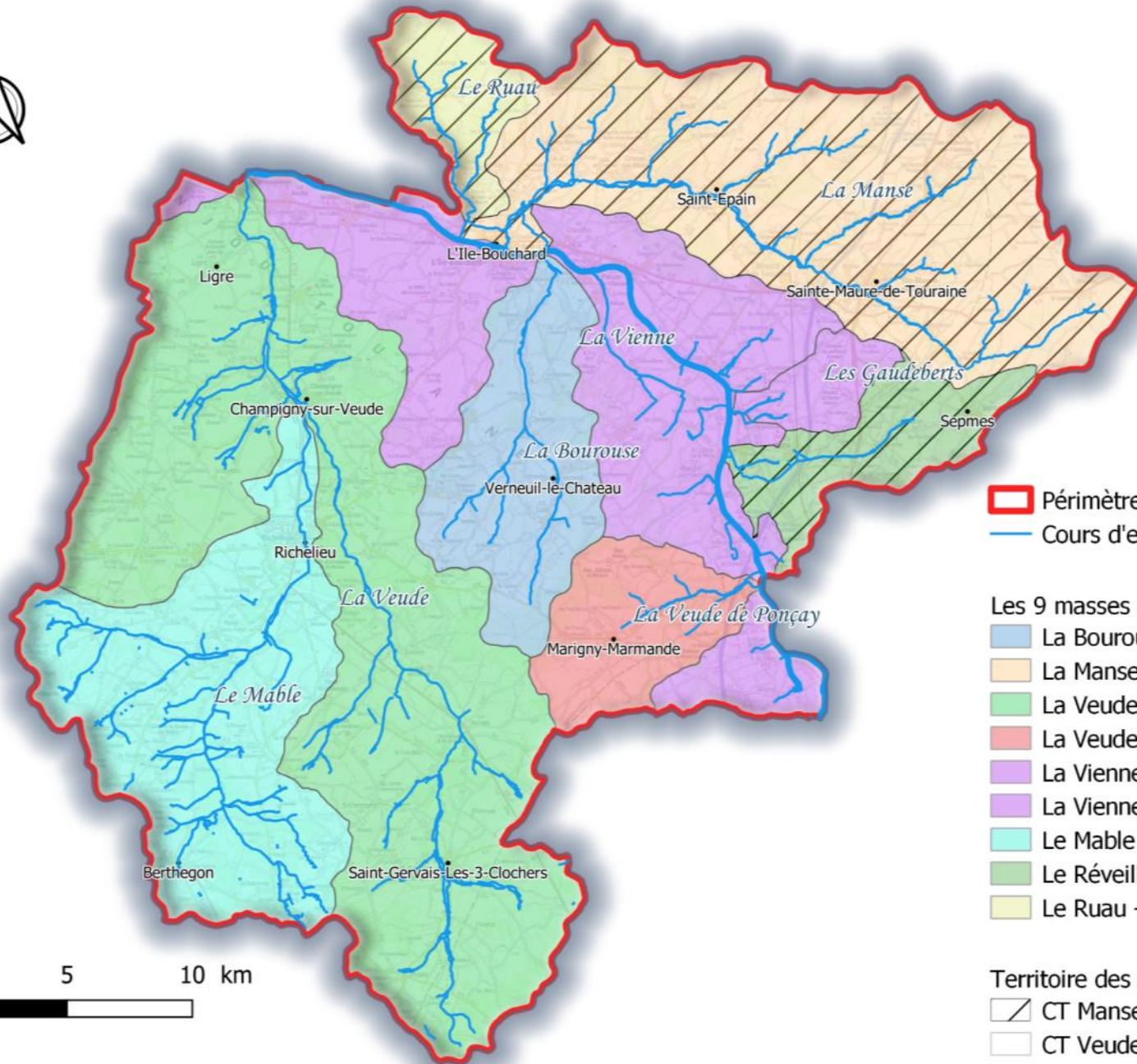


- Syndicat Mixte
- Compétence GEMAPI (PI en option – non déployé)
- 1 Président – 4 Vice-Présidents – délégués syndicaux
- 3 techniciens + 1 secrétaire (mi-temps) + renfort
- Budget d'environ 500 000 € pour 120 000 € de cotisation



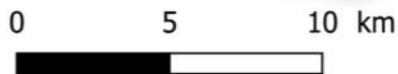
Toutes les actions déployées sont intégrées dans un Contrat Territorial (application du SDAGE)

Territoire total du Syndicat de la Manse étendu : deux contrats



1000 km² de bassin versant
450 km de cours d'eau
65 communes (6 EPCI)

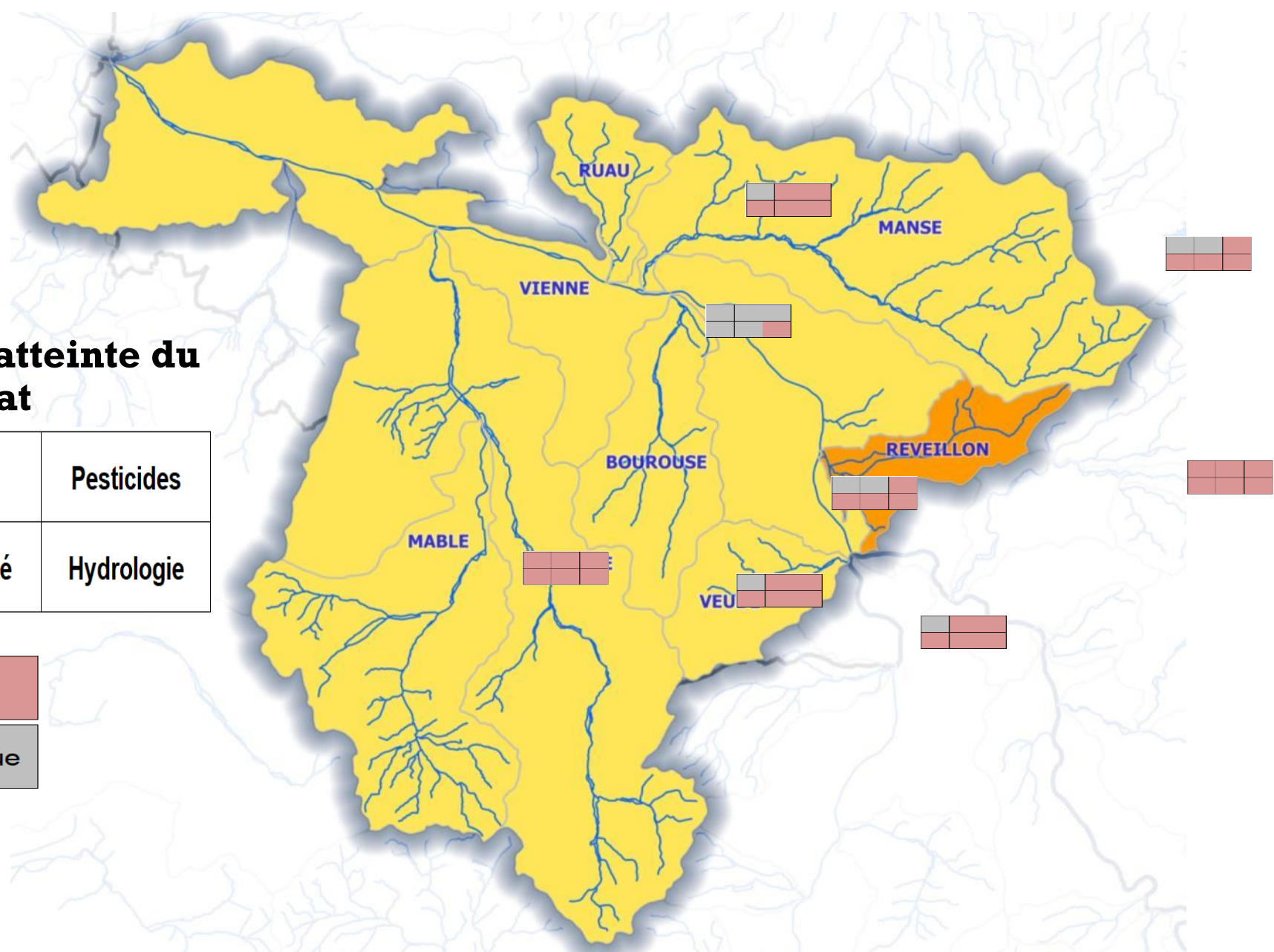
- Périmètre du Syndicat
- Cours d'eau
- Les 9 masses d'eau**
 - La Bourouse - FRGR2099
 - La Manse - FRGR0432
 - La Veude - FRGR0433
 - La Veude de Ponçay - FRGR2062
 - La Vienne amont - FRGR0362
 - La Vienne aval - FRGR0361
 - Le Mable - FRGR0434
 - Le Réveillon - FRGR2073
 - Le Ruau - FRGR2107
- Territoire des contrats**
 - CT Manse Ruau Reveillon
 - CT Veudes Mable Bourouse



SOMMAIRE

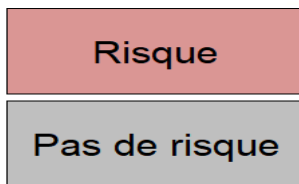
- 1. STRUCTURE ET TERRITOIRE
- **2. ETAT DES LIEUX**
- 3. ACTIONS
- 4. VIDÉO
- 5. RESULTATS
- 6. ELEMENTS DE DISCUSSION

Etat écologique



Risque de non atteinte du bon état

Macropolluants	Nitrates	Pesticides
Morphologie	Continuité	Hydrologie



SOMMAIRE

- 1. STRUCTURE ET TERRITOIRE
- 2. ETAT DES LIEUX
- **3. ACTIONS**
- 4. VIDÉO
- 5. RESULTATS
- 6. ELEMENTS DE DISCUSSION



**Communication
et Sensibilisation**



**Actions
morphologiques**



**Suivi de
l'efficacité**



**Actions
agricoles**



**Actions bassin
versant**

Animation





**Communication
et Sensibilisation**

**Actions
morphologiques**



**Suivi de
l'efficacité**

**Actions
agricoles**



**Actions bassin
versant**

Animation



Animation

- Nécessaire au bon déroulement des actions et à la dynamique sur des nouveaux sujets
- Représente 25 % des dépenses :
 - Coût limité des actions
 - Nouveaux sujets => temps pour convaincre et accompagner, monter en compétence technique
 - Choix de réaliser de réaliser ces missions en interne (sans bureau d'études)
- Difficulté permanente liée au temps (le temps de terrain est à privilégier malgré un temps administratif croissant)



Actions bassin versant

- Travaux de restauration de zones humides
- Travaux de création de zones humides tampons artificielles

sur un sous bassin versant

à l'opportunité (agriculteurs)



Actions bassin versant

- Travaux de plantations de haies (partenariat)
- Travaux d'agroforesterie (partenariat)



SOMMAIRE

- 1. STRUCTURE ET TERRITOIRE
- 2. ETAT DES LIEUX
- 3. ACTIONS
- **4. VIDÉO**
- 5. RESULTATS
- 6. ELEMENTS DE DISCUSSION



SOMMAIRE

- 1. STRUCTURE ET TERRITOIRE
- 2. ETAT DES LIEUX
- 3. ACTIONS
- 4. VIDÉO
- **5. RESULTATS**
- 6. ELEMENTS DE DISCUSSION

Indicateurs de moyens

- > 80 % des dépenses prévues réalisées (95 % en maitrise d'ouvrage Syndicat)
- Nombre d'agriculteurs engagés (PCAÉ, agroforesteries, haies, zones tampons, agriculture biologique...) > aux prévisions



Surfaces/longueurs > aux prévisions

Indicateurs de résultats

- Suivi sous bassin versant zones tampons

Années	Indice Habitat	Notes et scores des indices					
		IPR	IBG		I2M2	IBD	
			/20	EQR*	EQR	/20	EQR
2016	16	- *	7	0,38	0,08	15,2	0,83
2017	16	- *	7	0,38	0,00	13,7	0,74
2018	16,1	- *	12	0,69	0,02	12,6	0,68
2019	16,7	- *	11	0,63	0,11	10,8	0,57
2020	16,7	42,93	11	0,63	0,12	11,5	0,61
2021	16,7	40,95	13	0,75	0,13	12,3	0,66

Indicateurs de résultats

▪ Suivi COPIL 2021 (extrait)

	1983	1995	2005	2008	2010	2011	2014	2015	2017	2018	2020	Obs.
Coulaine				98,3			92,5		★		36,9	☺
Courtineau amont			29,7		27,6		33,6			32,9	22,6	★ ☺
Courtineau aval								★	13,1		9,8	☺
Manse aval						29,5	22,8		★	20,8	16,6	☺
Manse médiane	28,8	28,6			26,4			20,3			26,8	☹

	2008	2012	2013	2014	2017	2020	Obs.
Réveillon A10				36,8	41,6	24,3	☺
Ruau	18,6	15,6	22,5	20,1	22,4	10,5	☺

Classe de qualité	Excellente	Bonne	Médiocre	Mauvaise	Très mauvaise
Note	<5]5-16]]16-25]]25-36]	>36

★ Année de réalisation des travaux de restauration

SOMMAIRE

- 1. STRUCTURE ET TERRITOIRE
- 2. ETAT DES LIEUX
- 3. ACTIONS
- 4. VIDÉO
- 5. RESULTATS
- **6. ELEMENTS DE DISCUSSION**

En conclusion

L'amélioration de la biodiversité est conditionnée aussi par les débits -> Volet hydrologie en cours de développement par le Syndicat

Points de vigilance :

- l'évolution de la température des cours d'eau
- l'évolution des coûts de travaux (énergie)
- difficultés d'application de la réglementation

Une dynamique de territoire s'instaure sereinement après plusieurs années de travail...dont la communication



Conclusion

Syndicat de Rivières Val de Vienne

Merci de
votre
attention

