



# Objectif CLIMAT 2030



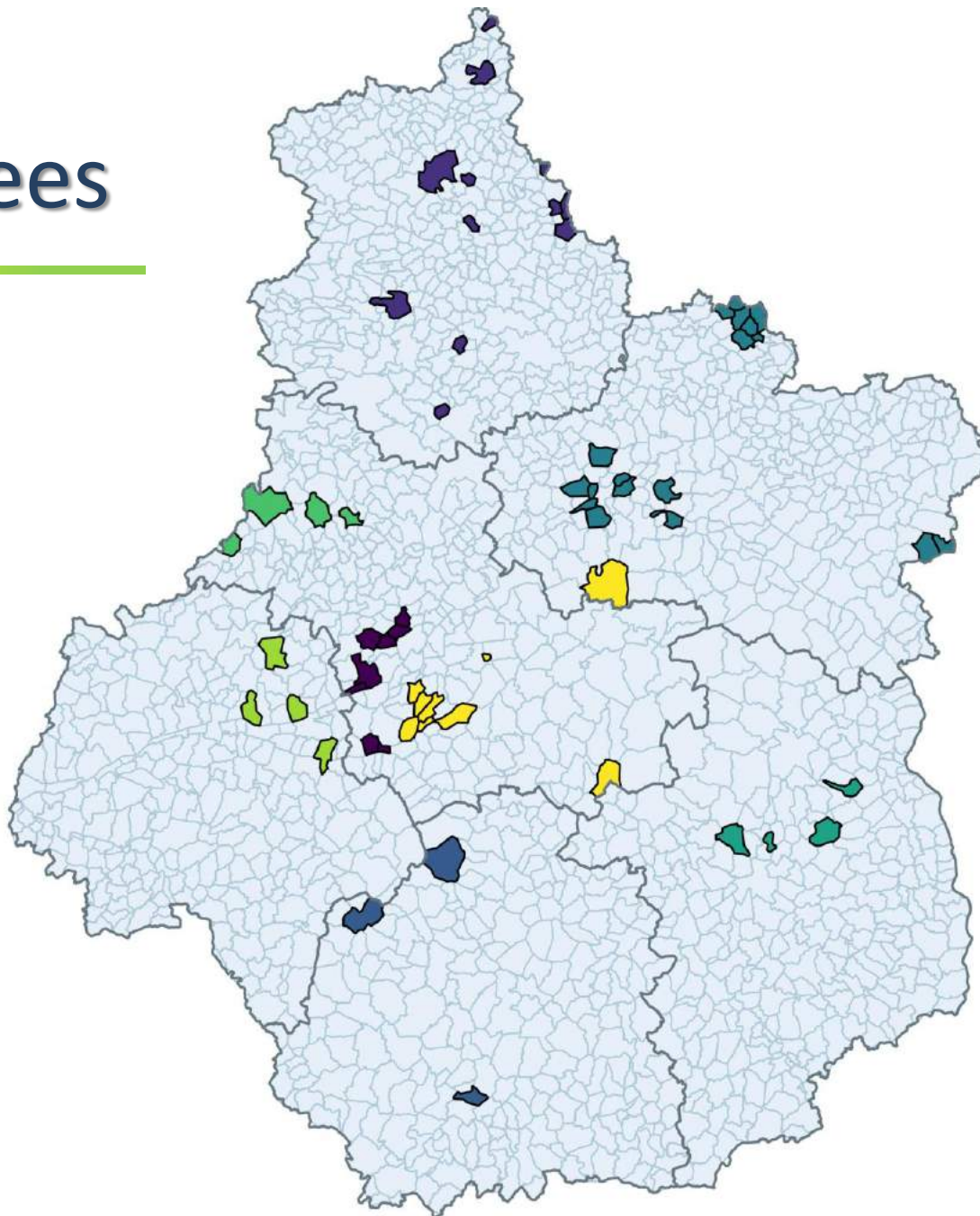


# Communes accompagnées

Association accompagnante

- CDPNE
- Eure-et-Loir Nature
- Indre Nature
- Loiret Nature Environnement
- Nature 18
- Perche Nature
- SEPANT
- Sologne Nature Environnement

0 25 50 75 km





# Objectif **CLIMAT** 2030

Accompagnement des collectivités souhaitant s'engager dans l'**adaptation au changement climatique**, en menant des actions sur:

- **La sobriété et les économies d'eau,**
- **La désimperméabilisation des sols,**
- **La végétalisation des villes et l'adaptation du bâti.**



# Programme d'accompagnement

sur 2 ans

État des lieux de la  
vulnérabilité du  
territoire

Développement d'une  
stratégie communale  
(plan d'actions)

Signature d'une  
Charte d'engagement  
pour la réalisation du plan  
d'action

Sensibilisation  
(animations grand  
public, jeunesse et  
chantiers participatifs)

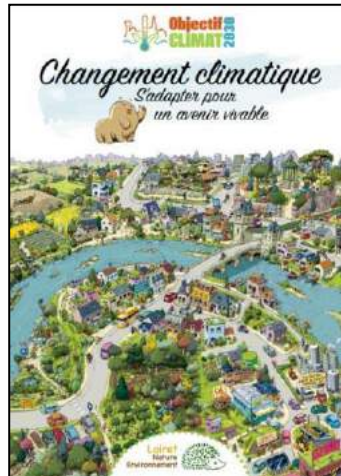
# Exemple d'actions

## Réaménagement de la place Clovis à Saint-Pryvé Saint-Mesmin (45)

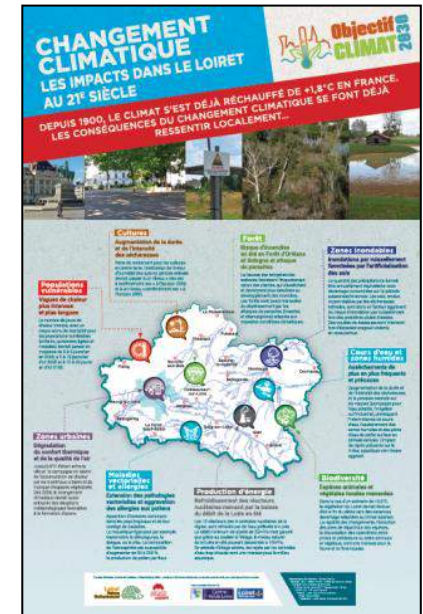


# Outils de sensibilisation

## Brochures



## Exposition



## Jardi-fiches



# Outils de sensibilisation

