



5&6  
MAI  
2021

22<sup>e</sup> ÉDITION  
CARREFOUR  
des GESTIONS  
LOCALES de



100%  
DIGITAL

@CarrefourEau  
#CGLE

# Les solutions fondées sur la nature pour la gestion de l'eau

Freddy REY





5&6  
MAI  
2021

22<sup>e</sup> ÉDITION  
CARREFOUR  
des GESTIONS  
LOCALES de

l'eau

100%  
DIGITAL

@CarrefourEau  
#CGLE

# Les Solutions fondées sur la nature



DES SOLUTIONS CO-BÉNÉFICES POUR  
ASSURER LE BIEN-ÊTRE HUMAIN  
TOUT EN FAVORISANT LA BIODIVERSITÉ !



5&6  
MAI  
2021

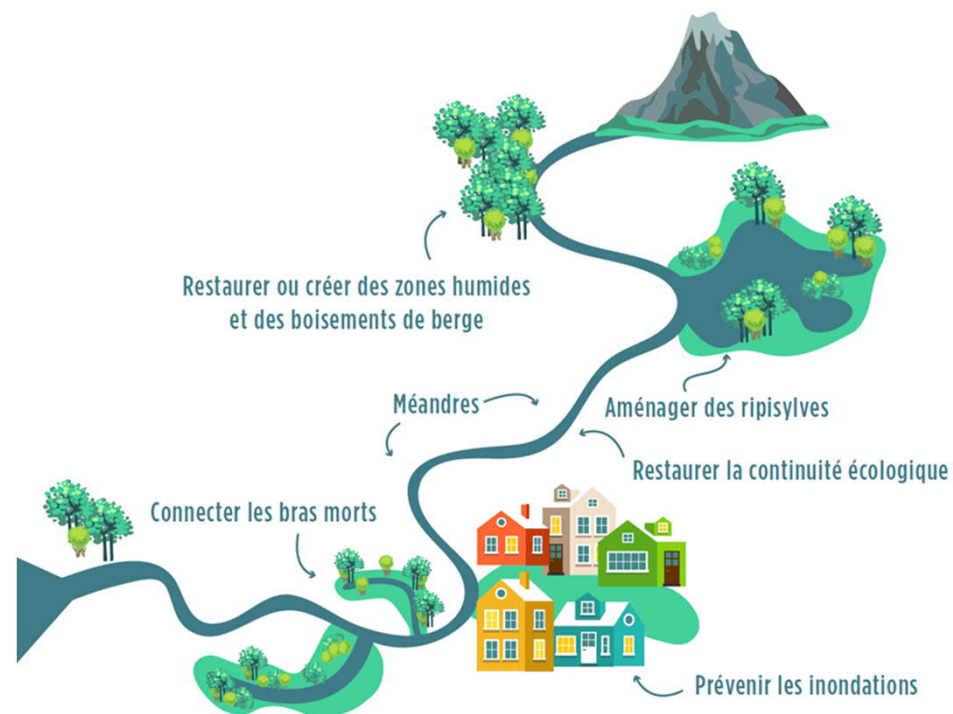
22<sup>e</sup> ÉDITION  
CARREFOUR  
des GESTIONS  
LOCALES de

l'eau

100%  
DIGITAL

@CarrefourEau  
#CGLE

# Les Solutions fondées sur la nature pour la gestion des rivières



Source : INRAE / UICN



5&6  
MAI  
2021

22<sup>e</sup> ÉDITION  
CARREFOUR  
des GESTIONS  
LOCALES de

l'eau

100%  
DIGITAL

@CarrefourEau  
#CGLE

# Les Solutions fondées sur la nature pour la gestion de l'eau

Grand cycle : l'eau dans le milieu naturel  
(rivières, cours d'eau, lacs, zones humides...)

Compétences :

GEMAPI

(Gestion des milieux aquatiques et prévention des inondations)

Ruissellement, érosion

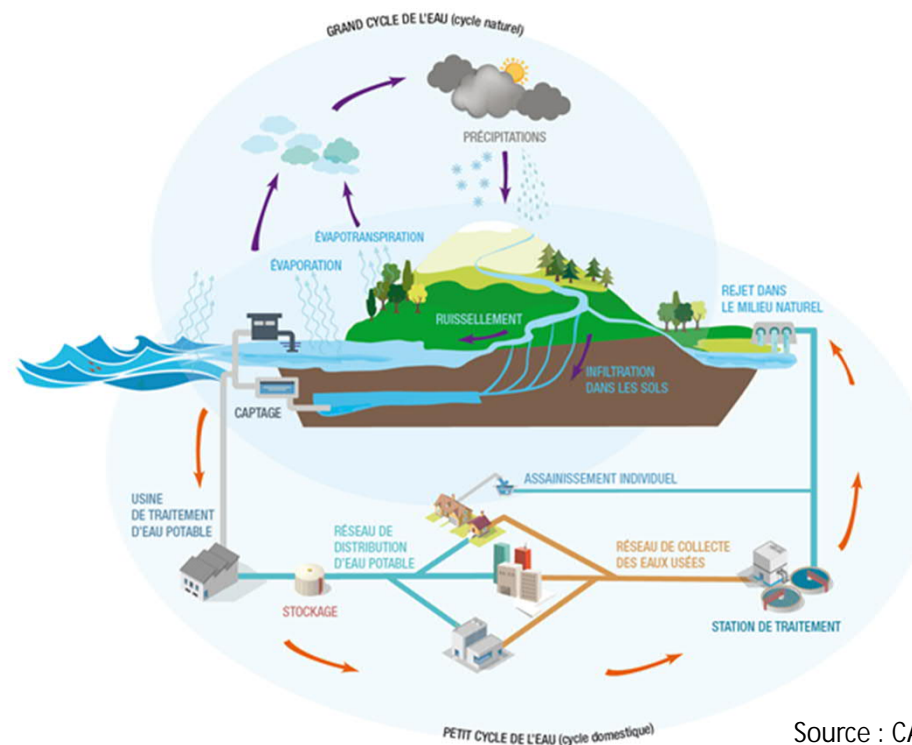
Petit cycle : l'eau dans les tuyaux  
(eau potable, assainissement, eaux pluviales...)

Compétences :

Assainissement

GEPU

(Gestion des eaux pluviales urbaines)



Source : CA du Pays Voironnais



5&6  
MAI  
2021

22<sup>e</sup> ÉDITION  
CARREFOUR  
des GESTIONS  
LOCALES de



100%  
DIGITAL

@CarrefourEau  
#CGLE

# Priorités pour l'eau

- Eau naturelle : améliorer la qualité de nos masses d'eau en conciliant les usages
- Eaux usées : améliorer la qualité des traitements et des rejets au milieu naturel
- Eaux pluviales : favoriser l'infiltration et la récupération
- Eau potable : économiser et optimiser les ressources en eau
  
- Gestion intégrée et globale : concilier les approches entre les différents domaines de l'eau



5&6  
MAI  
2021

22<sup>e</sup> ÉDITION  
CARREFOUR  
des GESTIONS  
LOCALES de



100%  
DIGITAL

@CarrefourEau  
#CGLE

# Priorités pour l'eau

- Eau naturelle : améliorer la qualité de nos masses d'eau en conciliant les usages
- Eaux usées : améliorer la qualité des traitements et des rejets au milieu naturel
- Eaux pluviales : favoriser l'infiltration et la récupération
- Eau potable : économiser et optimiser les ressources en eau
- Gestion intégrée et globale : concilier les approches entre les différents domaines de l'eau

Eau et biodiversité :  
doublé gagnant pour les Solutions fondées sur la nature !